

AUTOMATYKA

Sterownik Compit R740S

Rozbudowany regulator kotła retortowego z automatyczną regulacją mocy kotła i możliwością rozbudowy o dodatkowe obiegi hydrauliczne.

Rozbudowa o jeden lub dwa moduły mieszacza R803BB – sterowanie obwodem mieszacza (czujnik temp., sterowanie siłownikiem i pompą). Bez dodatkowego czujnika zewnętrznego w automatyce kotła należy ustawić pracę mieszacza na stałoparametrową.

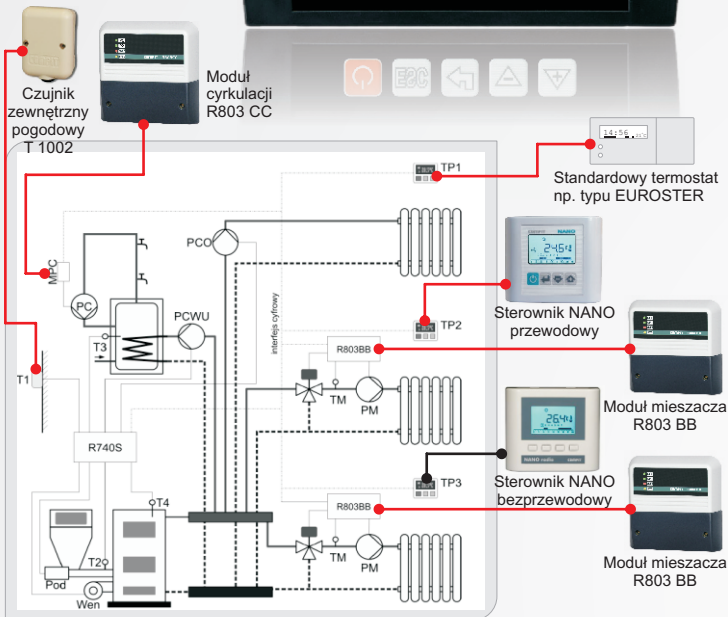
Rozbudowa o czujnik zewnętrzny T 1002 – sterowanie pogodowe obiegami mieszającymi, kontrola temperatury na podstawie krzywej grzewczej.

Rozbudowa o termostat NANO (przewodowy lub radiowy) – pełni funkcję: panelu odczytu informacji z kotła np. alarmy, termostatu pokojowego z nastawą tygodniową, steruje mieszaczem na zasadzie pompa włącz/wyłącz lub zmienia parametry krzywej grzewczej w danym obwodzie, można nim zmieniać część parametrów grzewczych.

Rozbudowa o moduł pompy cyrkulacyjnej R803CC – programowanie za pomocą sterownika na kotle czasu pracy pompy cyrkulacyjnej.

AUTOMATYKA STANDARDOWA – możliwość podłączenia termostatu pokojowego, sterowanie pompą c.o. (jeden obieg grzewczy), pompą c.w.u., wentylatorem nadmuchowym, podajnikiem opału.

Przykładowe realizowane funkcje: • modulowana praca palnika • okresowy przegrzew c.w.u. (antylegionella) • wbudowany tygodniowy zegar do pracy c.o. i c.w.u. (w przypadku nie podłączenia termostatu zewnętrznego) • możliwość ustawienia priorytetu c.w.u. z opcją wzrostu temp. na kotle na czas ładowania zasobnika • precyzyjny podwójny system sprawdzania aktywności paleniska • ulepszony system kontroli temp. rury podającej paliwo oraz wiele innych przydatnych funkcji.



TQD®



Hotfire

Kotły na ekogroszek i miał.

- AUTOMATYCZNA REGULACJA MOCY PALNIKA
- ŚLIMAK ŻELIWNY ZAKOŃCZONY PRZECIW ZWOJEM
- DODATKOWE PALENISKO - ruszt wodny
- WIELOPALIWOWY PALNIK ŻELIWNY
- BLACHA KOTŁOWA 6mm
- UNIWERSALNY: prawo / lewostronny
- SZYBER
- ZAAWANSOWANA AUTOMATYKA z możliwością rozbudowy o dodatkowe obiegi grzewcze
- WYSOKA JAKOŚĆ PRODUKCJI
- WYSOKA SPRAWNOŚĆ CIEPLNA 85%
- 5 LAT GWARANCJI

Generalny dystrybutor urządzeń marki TQD

Termitech A.T. Jaroszewicz sp.j.
ul. Produkcyjna 105
15-680 Białystok
tel.: +48 85 662 37 47
fax: +48 85 662 37 50

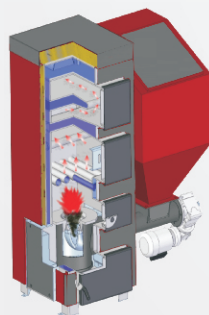
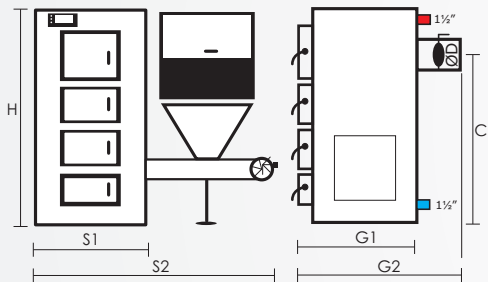
www.termitech.com.pl
www.TQD.com.pl

Inwestycja w technologię i jakość
gwarancją spokojnego jutra

Dane techniczne



Produkcja: technika wycinania laserowego | spawanie metodą TIG | Malowanie proszkowe | Automatyzacja procesu produkcji



Moc nominalna	kW	16	19	25	38	50
Zakres mocy (modulacja)	kW	5-16	6-19	7,5-25	12-38	15-50
Pow. ogrzewania*	m ²	do 150	130-200	160-230	240-350	360-450
Ciąg kominowy	Pa	20	25	35	35	35
Orient. wymiary kominu	m/cm ²	6/220	6/280	8/400	8/400	8/400
Ciśnienie robocze max.	bar	2	2	2	2	2
Sprawność cieplna	%	85	85	87,5	87,5	
Max. temperatura wody	°C	90	90	90	90	90
Min. temperatura powrotu	°C	50	50	50	50	50
Masa	kg	330	340	355	450	480
Pobór mocy wentylatora	W	80	80	80	80	80
Pobór mocy motoreduktora	W	90	90	90	90	90
Pojemność wodna	l	85	95	106	150	tel.

		Na zamówienie					
		Hotfire 16	Hotfire 19	Hotfire 25	Hotfire 38	Hotfire 50	
Wymiary	Wysokość H	mm	1425	1570	1670	1730	tel.
	Szerokość S1	mm	500	490	490	630	tel.
	Szerokość S2	mm	1100	1100	1100	1180	tel.
	Głębokość G1	mm	600	610	690	655	tel.
	Głębokość G2	mm	755	770	850	825	tel.
	Wysokość C	mm	1210	1350	1430	1460	tel.
	Średnica OD	mm	160	160	160	180	180
	Średnica króćców	mm(")	DN40(G11)	DN40(G11)	DN40(G11)	DN40(G11)	DN40(G11)

* przyjęta dla współczynnika strat ciepła 100-150 W/m²



Paliwo: węgiel asortymentu groszek energetyczny (eko-groszek), a także dobry jakościowo miał węglowy.



Paliwo okosowo na stałym ruszcie wodnym: węgiel kamienny, drewno.

